

Radeln nach Zahlen in der Prignitz

In der Prignitz kann man die Ruhe und stille der Natur und den weiten Blick über die Landschaft genießen, ist man erstmal hier, vergisst man ganz schnell den Alltag und fühlt sich an jedem Ort willkommen, dank der Prignitzer Gastfreundlichkeit. Ob Natur, Kultur oder Abenteuer, es ist für jeden etwas dabei. Dank unseres Veranstaltungskalenders kann man sich spontan unterhalten lassen oder auch gezielt zu einem Event eine Tour mit Hilfe unseres Knotenpunktsystems zusammenstellen. Um so wichtiger ist es genau zu wissen, was man dem Gast empfehlen kann.

Radtouren durch die Prignitz

Das Radwegenetz der Prignitz umfasst Strecken, die gezielt nach ihrer Eignung für den Radverkehr ausgewählt und mit dem Knotenpunktsystem ausgeschildert wurden. Insgesamt 18 Tourenvorschläge bieten abwechslungsreiche Routen für unterschiedliche Interessen – von Naturerlebnissen über Kultur bis hin zu kulinarischen Entdeckungen. Jede Route hebt besondere Sehenswürdigkeiten und regionale Besonderheiten hervor und lädt dazu ein, die Prignitz in ihrer Vielfalt zu erleben.

Außerdem verlaufen einige Fernradweg durch die Region, beispielsweise entlang der Elbe, welche eindrucksvolle Ausblicke auf die Flusslandschaft bieten. Von hier führen Strecken wie die Tour Brandenburg oder der Elbe-Müritz-Rundweg weiter ins Landesinnere bis an die Grenze zu Mecklenburg. Die Routen verbinden geschichtsträchtige Orte, die eng mit der mittelalterlichen Vergangenheit der Region verbunden sind. So etwa die Bischofstour, die den Spuren der Havelberger Bischöfe folgt und historisches Flair mit entspanntem Radvergnügen verbindet.

Was zeigt die Routenkarte:

- Komplettes Knotenpunktnetz inkl. erklärender Legende
- Erläuterung, wie „Radeln nach Zahlen“ funktioniert
- Highlight-Routen und Fernradwege
- Tourenvorschläge via Knotenpunktwegweisung
- Tipps am Wegesrand wie Sehenswürdigkeiten und Gasthäuser
- weiterführende Informationen wie QR-Codes

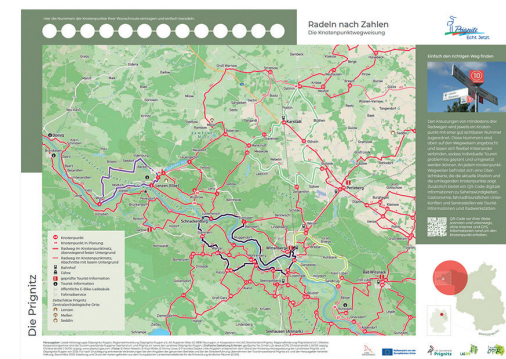


Wie hilft ein Knotenpunktsystem bei der Orientierung?

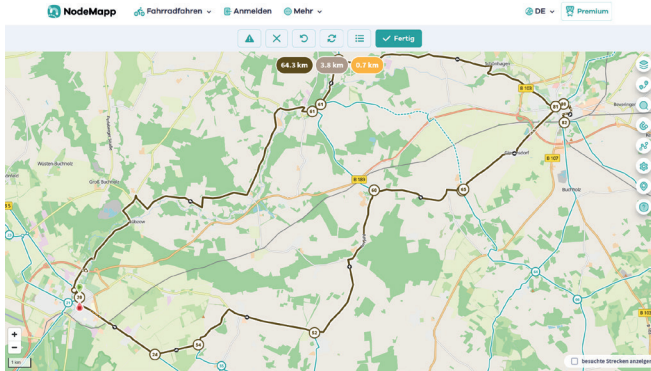
Das Knotenpunktsystem ist ein innovatives Orientierungskonzept für Radfahrer*innen. Anstelle von Ortsnamen nutzt es nummerierte Knotenpunkte an Kreuzungen von Radwegen. Diese Nummern ermöglichen eine einfache und flexible Routenplanung, indem man sich lediglich die Abfolge der Knotenpunktnummern merkt, die man abfahren möchte.

So funktioniert die Planung

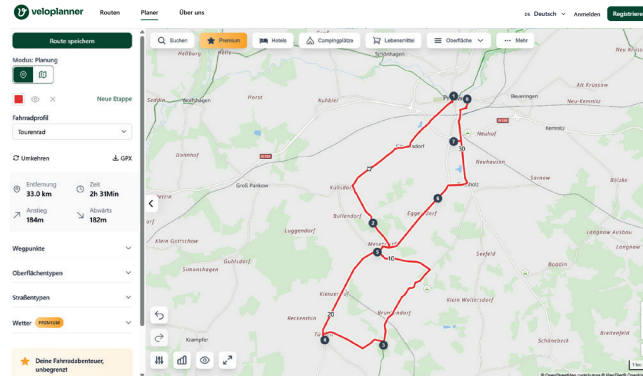
1. Tour planen: Die Reihenfolge der Knotenpunktnummern, zum Abfahren, wird bestimmt.
2. Notieren: Die Nummernfolge kann beispielsweise auf den Ausschnittkarten notiert werden.
3. Beschilderung folgen: Die Orientierung ist einfach durch die Wegweiser mit den entsprechenden Nummern zur nächsten Kreuzung.
4. Zwischenwegweiser beachten: Diese zeigen ebenfalls die Richtung zum nächsten Knotenpunkt.
5. Anpassen: Die Route kann unterwegs flexibel angepasst werden, indem ein anderer Knotenpunkt gewählt wird.



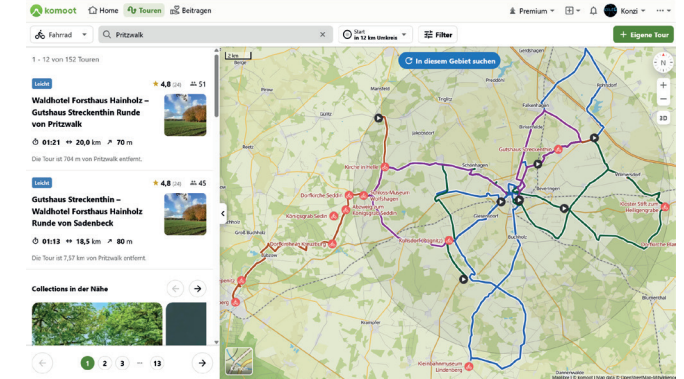
Seit 2025 ist das Knotenpunktsystem Brandenburgs Teil der Planungs- und Navigations-App **NodeMapp**. Hiermit lassen sich ganz einfach Touren mittels Knotenpunktsystem zusammenklicken und nach fahren. Auch in der kostenfreien Variante gut nutzbar.



Mit **veloplanner** lassen sich sehr gut Touren als GPX importieren bzw. selbst zusammenfügen und für die Tour vorbereiten. Untergründe und Anstiege können analysiert werden. Pausen und Verpflegungspunkte können recherchiert und vermerkt werden. Datenbasis ist OSM. Auch in der kostenfreien Version gut nutzbar.



Komoot ist einer der beliebtesten Radnavigations-App inklusive Community-Funktion. Hier lassen sich für unterschiedliche Radtypen beliebte und vermarktete Routen finden. Die App navigiert Nutzer via Smartphone. Eigene GPX-Tracks können hochgeladen werden. Auch in der kostenfreien Version gut nutzbar.



FAQs – Häufige Fragen

Gibt es Tourenempfehlungen?

Auf der großen Falkarte sowie den Abrissblöcken finden sich auf der Rückseite Empfehlungen für Touren in der Region mit der jeweiligen Knotenpunktwegführung.

Außerdem sind auf der Karte Radwege mit Symbolen markiert, wie bspw. der Elberadweg, der Berlin-Kopenhagen-Radweg oder der Havel-Radweg. Hierzu bitte die Legende beachten.

Was ist, wenn ich die geplante Route nicht schaffe?

Wie flexibel bin ich?

Das System ist sehr flexibel. Sie können ihre Route jederzeit spontan anpassen, indem Sie an einem Knotenpunkt einfach eine andere Nummer als ursprünglich geplant wählen. Dadurch eignet sich das System besonders gut für spontane Änderungen oder wenn Sie die geplante Strecke nicht vollständig schaffen sollten.

Welche Kosten kommen auf mich zu?

Die Nutzung des Knotenpunktsystems ist kostenfrei. Eventuelle Kosten können nur durch zusätzliche Services wie Kartenmaterial, Apps oder durch Ausgaben während der Tour (z.B. Verpflegung, Übernachtung) entstehen.

Wie finde ich auf meiner geplanten Route wichtige für mich relevante Punkte (wie bspw. ÖPNV-Anbindung, Tourist Informationen, Genusspunkte und weitere Angebote)?

An den Wegweisungen zu den Knotenpunkten gibt es über zusätzliche Leistungsträgertafeln sowie QR-Codes, weitere Informationen zu Angeboten in der Umgebung.

Ergänzend können Sie die regionalen Tourismusplattformen, Karten oder Apps mit Knotenpunktbezug zu Highlights entlang der Strecke wie z.B. Übernachtungsmöglichkeiten oder kulinarischen Angeboten nutzen. Entlang der Route können demnach zusätzlich mit ergänzenden Tools solche Punkte entlang Ihrer Route identifiziert werden.

Wo kann ich mich hinwenden, um kaputte, beschädigte oder fehlende Beschilderung zu melden?

Melden Sie sich einfach direkt beim Tourismusverband der Prignitz. Am einfachsten geht das über den QR-Code an den Leistungsträgertafeln direkt vor Ort am Standort.

Wohin melden wir uns als Leistungsträger, wenn wir keine Printprodukte der Knotenpunkt-Karten mehr haben?

Melden Sie sich einfach beim Tourismusverband Prignitz
Mail: info@dieprignitz.de | Tel: +49 (0)3876/30 74 19 20



Weitere Informationen zu Radtouren, Tourentipps, GPX-Tracks zum Download sowie Infos zu Fahrradverleihen und E-Bike-Ladesäulen sind unter folgendem Link zu finden:



QR-Code scannen und unterwegs Informationen rund ums Radeln in der Prignitz erhalten.

zentrale Notrufnummer für Notrufe jeder Art: 112 | Polizei: 110
Hinweis: In Notfällen ist es wichtig, dass man die Notrufnummern korrekt nutzt, um wichtige Ressourcen für echte Notfälle freizuhalten.