



### Ausflugstipp

## Vom PlusBus auf den Sattel

### Lenzerwische-Tour

Wer die typische Landschaft der Prignitz kennen lernen möchte, sollte sich direkt von der Bushaltestelle in Lenzen aus auf den Sattel schwingen und durch die Lenzerwische radeln. Lenzerwische – so heißt die Landschaft zwischen der Elbe und der Eldemündung. Von Lenzen aus rollt es sich gemütlich über den Elbdeich, vorbei am ehemaligen Grenzturm an der Elbfähre und der imposanten Skulptur eines mystischen Fährmannes, die der dort ansässige Künstler Bernd Streiter gestaltet hat.

Begleitet werden die Radler vom breiten Strom, der durch die mit Weiden durchsetzten Auen fließt - ein wertvoller Lebensraum für zahlreiche Tiere. Schweift der Blick gen Himmel kann man den seltenen Seeadler bei der Jagd beobachten oder den Rotmilan seine Kreise ziehen sehen. Intakte Flussauen wie diese gibt es in Deutschland nur noch selten.

Nach ca. zehn Kilometern geht es hinein ins grüne Hinterland: Die Route führt durch kleine Wischedörfer mit den für die Prignitz charakteristischen Kirchen und typischen norddeutschen Hallenhäusern aus Backstein in ländlicher Idylle. Für eine Radlerpause bietet sich das gemütlich gelegene Café im Künstlerdorf Breetz



Foto: Tourismusverband Prignitz e.V. / BR Häuser

direkt am Flüsschen Löcknitz an. Nach rund 26 Kilometern grüßt der Turm der Burg Lenzen aus der Ferne und der Ausgangspunkt der Tour ist erreicht.

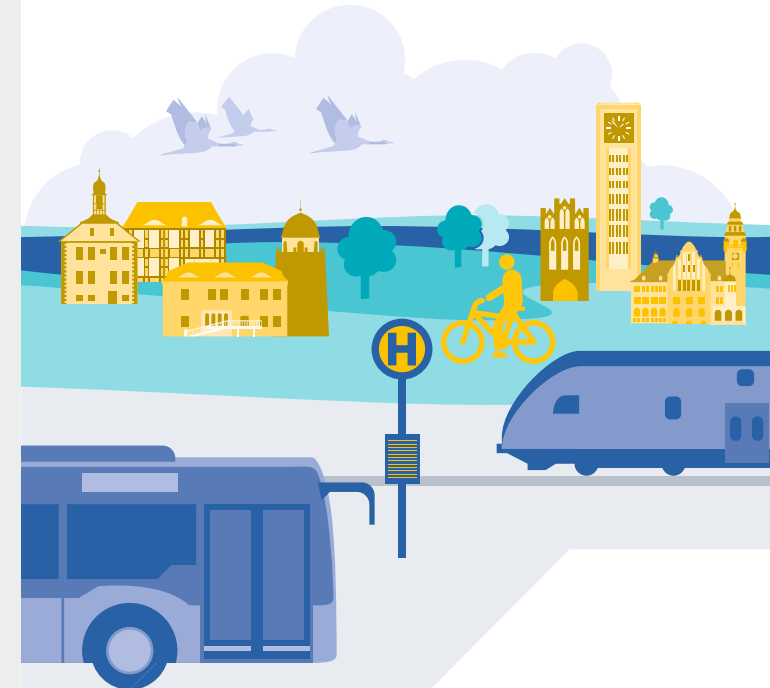
[www.dieprignitz.de/lenzerwischetour.html](http://www.dieprignitz.de/lenzerwischetour.html)

- |  |                        |  |                           |
|--|------------------------|--|---------------------------|
|  | Knotenpunkt            |  | Jugendherberge            |
|  | Historischer Stadtkern |  | Museum                    |
|  | Burg/Schloss           |  | Camping                   |
|  | Fahrradverleih         |  | Stellplatz für Wohnmobile |
|  | Herrenhaus             |  |                           |



# PlusBus Prignitzer Elbtalaue

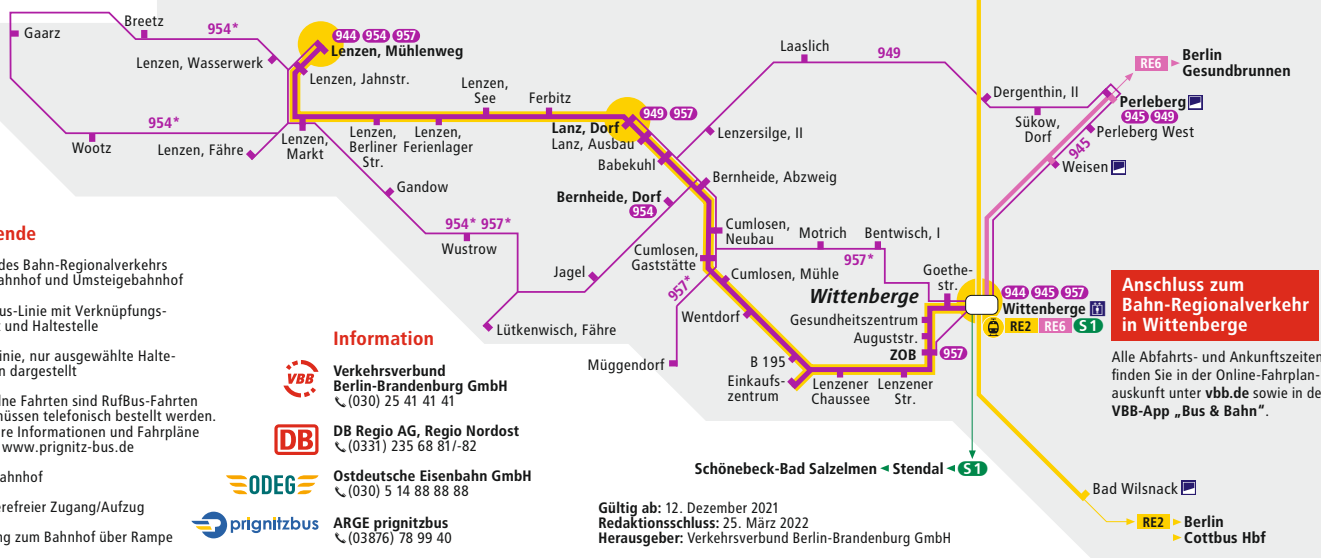
944 Wittenberge – Lanz – Lenzen





Prignitz

PlusBus Prignitzer Elbtalau BUS 944



Legende

- Line of regional rail with station and interchange
PlusBus line with connection point and stop
Bus line with selected stops
Individual trips are RufBus trips and must be ordered by phone.

Information

- Verkehrsverbund Berlin-Brandenburg GmbH
DB Regio AG, Regio Nordost
Ostdeutsche Eisenbahn GmbH
ARGE prignitzbus

Gültig ab: 12. Dezember 2021
Redaktionsschluss: 25. März 2022
Herausgeber: Verkehrsverbund Berlin-Brandenburg GmbH

Anschluss zum Bahn-Regionalverkehr in Wittenberge
Alle Abfahrts- und Ankunftszeiten finden Sie in der Online-Fahrplanauskunft unter vbb.de sowie in der VBB-App „Bus & Bahn“.

PlusBus Prignitzer Elbtalau Ein Takt mit dem Sie rechnen können.

Werte Fahrgäste, seit August 2018 fährt der PlusBus Prignitzer Elbtalau in der bewährten PlusBus Qualität auch im Landkreis Prignitz. Mit seiner Qualität ist der PlusBus die ideale Ergänzung zum Regionalverkehr auf der Schiene.

Dieses gute Verkehrsangebot ist in Deutschland für den ländlichen Raum vermutlich einmalig. Wir hoffen, dass es auch Ihren Ansprüchen entspricht und wir Sie oder Ihre Freunde und Bekannten bald wieder im PlusBus Prignitzer Elbtalau begrüßen dürfen.

Wir wünschen allzeit Gute Fahrt!
Alle Fahrpläne und weitere Änderungen finden Sie unter www.prignitz-bus.de oder www.vbb.de.



ARGE prignitzbus
Wilsnacker Str. 48
19348 Perleberg
(03876) 78 99 40
www.prignitz-bus.de



VBB Verkehrsverbund Berlin-Brandenburg GmbH
Stralauer Platz 29, 10243 Berlin
(030) 25 41 41 41
info@vbb.de
vbb.de

Redaktionsschluss März 2022

BUS 944 Wittenberge <-> Lanz <-> Lenzen

prignitzbus Gültig ab 12.12.2021

Montag - Freitag im 1-Stunden-Takt

Table with columns for departure/arrival times and station names. Includes a legend for 'erste Fahrt' and 'letzte Fahrt'.

a zusätzliche Fahrt ab Wittenberge, Bahnhof 3 und Lenzen, Mühlenweg jeweils um 20.09 Uhr als RufBus! Anmeldung bis 90 min vor Abfahrt unter 03876/78 99 40 (tgl. 7-18 Uhr)

Samstag, Sonn- und Feiertag im 2-Stunden-Takt

Table with columns for departure/arrival times and station names for weekends and holidays.

b zusätzliche Fahrt am Samstag ab Wittenberge, Bahnhof 3 um 20.09 Uhr und ab Lenzen, Mühlenweg um 19.09 Uhr
+ Anschluss zum RE2 und RE6 sowie zur S1 in Wittenberge
+ Ab Lenzen, Mühlenweg besteht die Möglichkeit zur Weiterfahrt nach Lenzen, Fähre um 6.51 (nur Mo-Fr), 8.51, 10.51, 12.51, 14.51, 16.51, 18.51 Uhr